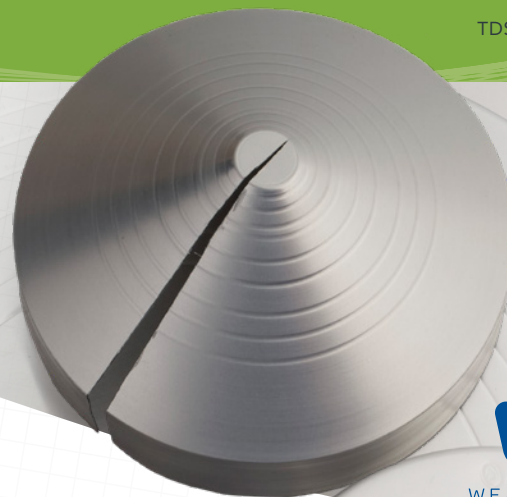


# ALUMINUM BEVELS

WEATHERJACS®



WEATHERJACS®

## DESCRIPCIÓN DEL PRODUCTO

Los biseles de aluminio WeatherJacs® de Ideal Products se producen en aluminio serie 1100 que cumple con los estándares ASTM B-209. El aluminio 1100 pertenece a la familia de forjados comercialmente puros (serie 1000 o 1xxx). Con un mínimo de 99.0% de aluminio, es la aleación más densa de la serie 1000. También es la aleación mecánicamente más sólida de la serie. Al mismo tiempo, conserva las prestaciones de ser una aleación relativamente ligera (comparada con otras series), como la conductividad eléctrica y térmica, la resistencia a la corrosión y la trabajabilidad.

Los biseles WeatherJacs® se moldean con precisión mediante un proceso controlado por computadora de última generación que produce un tapón de una sola pieza, con bisagras, completa con etiquetas de tamaño y un collar extendido de ¾" a 1". Todos los biseles WeatherJacs® se moldean dimensionalmente en cumplimiento con las tolerancias de las normas ASTM C585 y C450. A los productos WeatherJacs® se les aplica en fábrica poliéster o acrílico transparente o un revestimiento con tratamiento térmico que funciona como una barrera de alto rendimiento contra la humedad. El mismo revestimiento se aplica también al exterior para ayudar a resistir la oxidación y la corrosión.

## APLICACIÓN DEL PRODUCTO

Los biseles WeatherJacs® están diseñados para cerrar diversas terminaciones y penetraciones. Los acoples deberán fijarse con flejes, tornillos o remaches. El número de flejes, tornillos o remaches depende del tamaño del conector. Para obtener la mejor protección, se recomienda usar el sellador adecuado en todos los traslapes al instalar los productos WeatherJacs®.

Para obtener directrices más específicas sobre el revestimiento de aluminio para aislamiento, consulte la norma ASTM C1729.

Para usos en los que se requiera máxima resistencia a la corrosión, a las altas temperaturas o al fuego, deben usarse biseles Ideal Products de acero inoxidable.

## PROPIEDADES FÍSICAS

### ACABADOS

LISO

Por lo general, un acabado estándar con un aspecto liso y opaco, a la vez que el más adecuado para la evacuación del agua y la facilidad de limpieza de la superficie.

### COLORES

Se puede agregar una gran variedad de acabados exteriores en color a los productos WeatherJacs® de Ideal Products para mejorar el aspecto del producto acabado. Comuníquese con su representante local para conocer la disponibilidad de colores.

### DIMENSIONES

Los biseles WeatherJacs® de Ideal Products están moldeados conforme a las normas dimensionales ASTM C585 y C450. Los tamaños disponibles van del 1 al 24 y OFRECEN 15,000 combinaciones de tamaños.

## PRODUCT COMPLIANCES SUMMARY

ASTM B 209	Especificación estándar del aluminio y láminas y placas de aleaciones de aluminio	Cumple
ASTM C 585	Práctica estándar para diámetros interiores y exteriores de aislamiento térmico para tamaños nominales de tuberías	Cumple
ASTM C 450	Práctica estándar para la fabricación de cubiertas de accesorios de aislamiento térmico para tuberías NPS y revestimientos de contenedores	Cumple
ASTM C1729 5.1.2.3; 5.1.3.3; 10.5.1	Especificación estándar para revestimientos de aluminio para aislamiento Grado 3. Aleación 1100, temple cero Clase D, barrera antihumedad pintada Acoplamientos prensados	Cumple
ASTM C1729 10.5.2.2	Grado 3; Espesor, 0.024" (0.6mm)	Cumple
ASTM E84	Propagación de llama/Desarrollo de humo	25/50 o inferior
ASTM C1371	Emitancia de superficie	0.5

**Safer. Smarter. Faster.**

CANADA 1.800.299.0819 | USA 1.888.877.7685 | WWW.IDEALPRODUCTS.CA